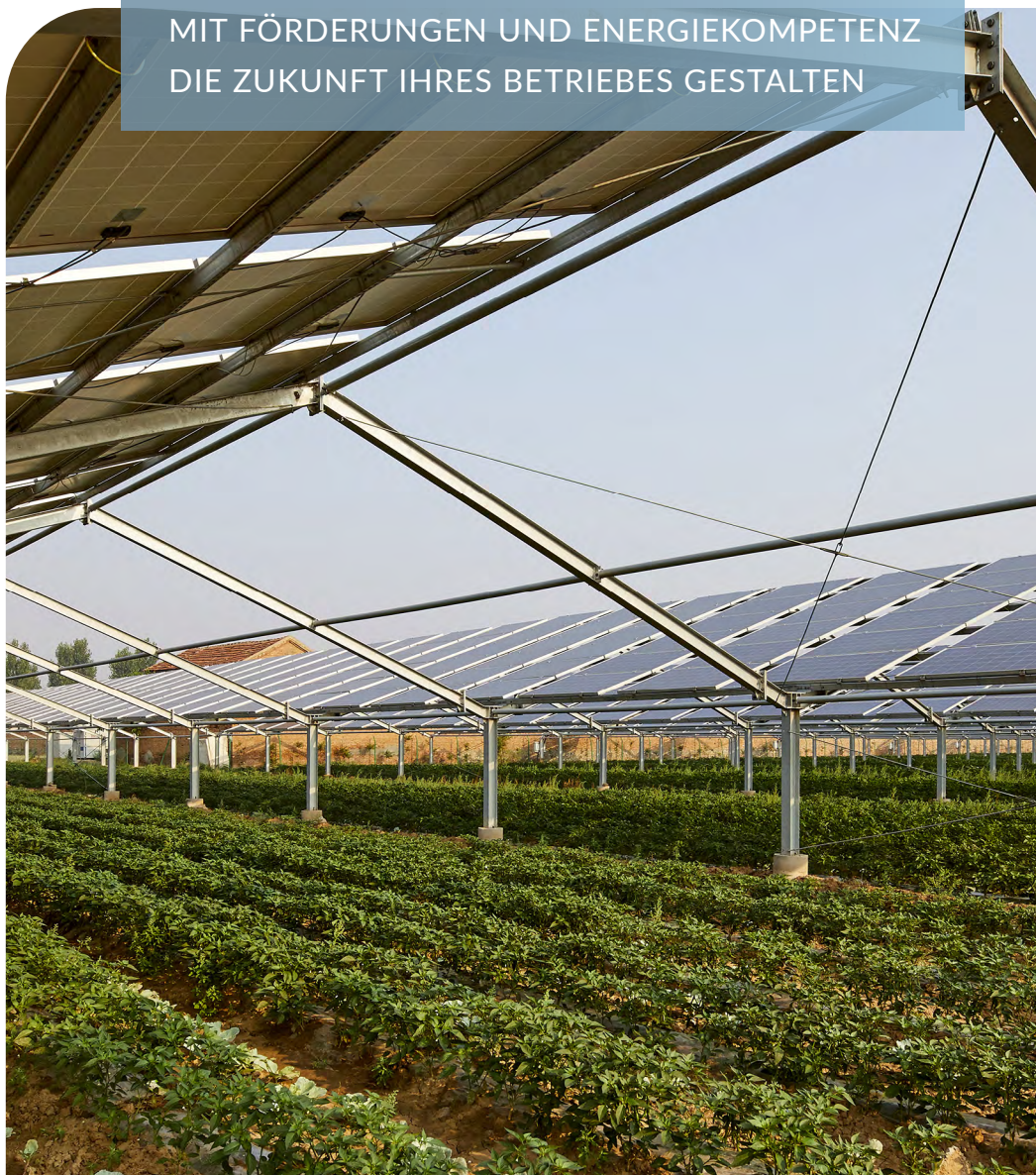


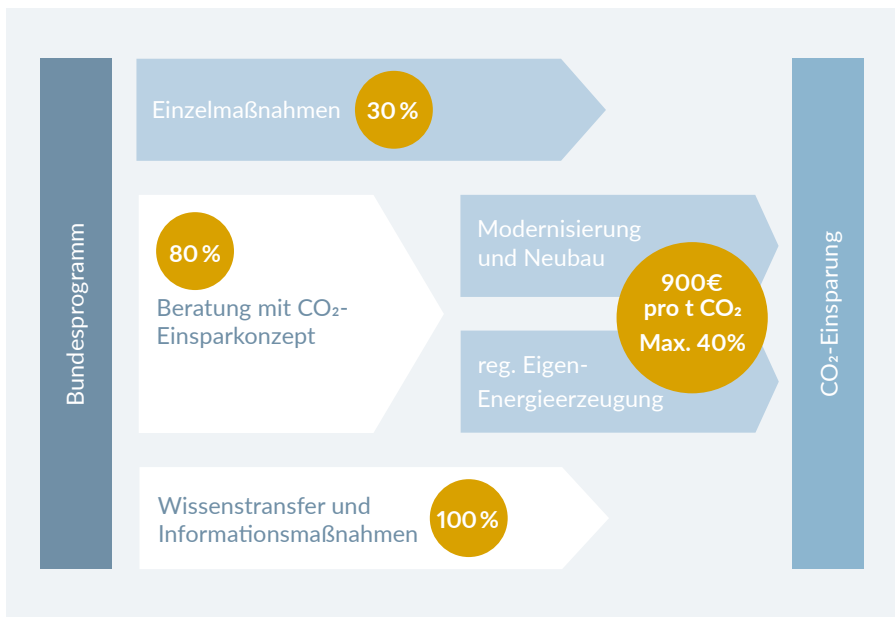
# EFFIZIENTE LANDWIRTSCHAFT

MIT FÖRDERUNGEN UND ENERGIEKOMPETENZ  
DIE ZUKUNFT IHRES BETRIEBES GESTALTEN



Mit dem Bundesförderprogramm Energieeffizienz für Landwirtschaft und Gartenbau der Bundesanstalt für Landwirtschaft und Ernährung (BLE) sollen im Rahmen des Klimaschutzplans 2030 die Energieeffizienz und CO<sub>2</sub>-Einsparungen des Landwirtschaftssektors gesteigert werden. Der Energie- und Klimafonds (EKF) stellt dafür bis zum 31. Dezember 2023 rund 156 Millionen Euro bereit. Gefördert werden einerseits Beratungen zur Ermittlung des betriebsindividuellen CO<sub>2</sub>-Einsparpotenzials sowie Maßnahmen zum Informationsaustausch und andererseits konkrete investive Maßnahmen, die eine messbare CO<sub>2</sub>-Einsparung erzielen.

Um die 80% Förderung für ein Energieeinsparkonzept zu erhalten, muss die Beratung von einem von der BLE zugelassenen sachverständigen Energieberater durchgeführt werden. **Sprechen Sie uns an!**



Quelle: Eigene Darstellung in Anlehnung an BLE



## FÖRDERFÄHIGE VORHABEN

Gefördert werden Einzelunternehmen der Landwirtschaft und des Gartenbaus sowie Verbünde von landwirtschaftlichen Unternehmen, Lohnunternehmen oder Maschinenringen.

---

### Energieberatung inkl. CO<sub>2</sub>-Einsparkonzept

**Förderung: 80 %,**  
**Bei Verbundvorhaben:**  
**max. 7.500 €**

---

### Investive Maßnahmen (Voraussetzung ist ein Energieeinsparkonzept)

- ▶ Modernisierung und Neubau von energieeffizienten Anlagen
  - ▶ Prozess- und Verfahrensumstellungen auf energieeffiziente Technologien sowie energetische Optimierung von technischen Prozessen
  - ▶ Maßnahmen zur Vermeidung von Energieverlusten wie z. B. Dämmung von Anlagen und Gebäuden
- ▶ Regenerative Eigenenergieerzeugung und Abwärmenutzung zur betrieblichen Eigennutzung
  - ▶ Solarkollektoranlagen und Photovoltaikanlagen
  - ▶ kleine Biogas-Anlagen
  - ▶ Wärmepumpen und Energiespeicher
  - ▶ Maßnahmen zur Ab- und Fernwärmenutzung wie z. B. Einbindung der Abwärme zur Bereitstellung von Wärme

**Förderung:**  
**900 €/t CO<sub>2</sub>,**  
**max. 30–40 %,**  
**max. 500.000 €**

**Bei Verbundvorhaben:**  
**900 €/t CO<sub>2</sub>,**  
**max. 50 %,**  
**max. 2.000.000 €**

---

### Einzelmaßnahmen zum Austausch oder zur Nachrüstung von Anlagenteilen

- ▶ kleine Verbraucher im direkten Austausch z.B. elektrische Motoren & Antriebe, Pumpen, Ventilatoren usw.
- ▶ Dämm-, Isolier- und Kühlmaßnahmen
- ▶ Energieeffizienzmaßnahmen und alternative Antriebe bei Landmaschinen

**Förderung:**  
**30–40 %,**  
**max. 500.000 €**

## UNSERE LEISTUNGEN

Unsere zertifizierten Energieberaterinnen und Energieberater liefern Ihnen ein qualifiziertes und individuelles CO<sub>2</sub>-Einsparkonzept (Förder Voraussetzung). Als Beratungs- und Planungsunternehmen unterstützt energielenker Sie darüber hinaus auch bei Planung und Umsetzung aller Maßnahmen entlang der Leistungsphasen 1-9. Kurzum, wir begleiten Sie auf dem Weg zum klimafreundlichen und effizienten landwirtschaftlichen Betrieb.

- ▶ Energieeffizienzberatung mit CO<sub>2</sub>-Einsparkonzept
- ▶ Fördermittelmanagement
- ▶ Planung und Umsetzung
- ▶ Leistungsphasen 1-9



### Ihre Ansprechpartnerin

Carolin Klatt  
Tel. 0251 27601-101  
[info@energielenker.de](mailto:info@energielenker.de)